

CCL | Abrazaderas de cable / Bridas para cables

para montaje en carril C 30



Las abrazaderas de cable se caracterizan por un alto rango de sujeción y una gran flexibilidad. Ideal para alivio de tensión en el carril C 30 con dimensiones de apertura de 16-17 mm. El pisador del cable está asegurado por un mecanismo de bloqueo y no puede deslizarse fuera de la abrazadera del cable. Ofrece rangos de sujeción flexibles de 6 mm a 64 mm.

También disponible: conjunto consistente en [clips de pantalla EMC del tipo LFC](#) y [bridas para cables CCL](#) para fijación del cable.

RoHS
compliant

REACH
COMPLIANCE

Especificaciones

| | |
|----------------------------|------------------------------------|
| Material | Acero galvanizado con baño de zinc |
| Propiedades | A prueba de vibración |
| Opciones de montaje | Sujeción |

Ventajas y beneficios

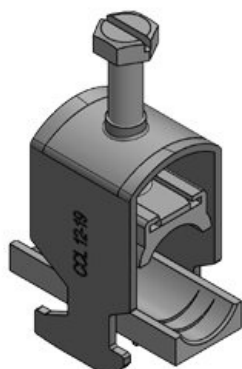
- Montaje rápido y fácil
- Amplio rango de sujeción 6 - 64 mm
- Alta densidad de cableado
- Apto para montarse en todos los carriles C 30 con dimensiones de apertura de 16 - 17 mm

Tipos y tamaños de productos

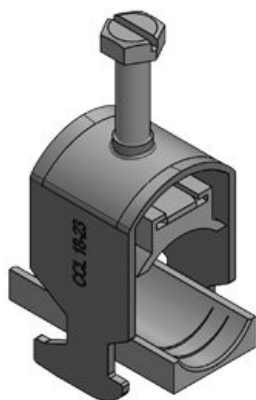
CCL 6-13



| | | | |
|--------------------|-------------------|----------|-------------------|
| Ref. | 32000 | Rango de | 1 x 6 - 13 |
| EAN | 4251269323 | sujeción | mm |
| | 577 | | |
| Unidad de embalaje | 25 | | |
| Largo | 24 mm | | |
| Ancho | 19 mm | | |
| Altura | 31 mm | | |
| Altura de montaje | 51 mm | | |



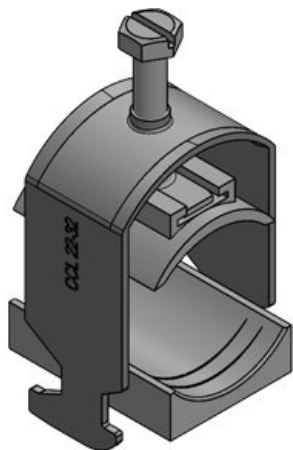
| | | | |
|--------------------|-------------------|----------|--------------------|
| Ref. | 32001 | Rango de | 1 x 12 - 19 |
| EAN | 4251269323 | sujeción | mm |
| | 584 | | |
| Unidad de embalaje | 25 | | |
| Largo | 24 mm | | |
| Ancho | 22 mm | | |
| Altura | 36 mm | | |
| Altura de montaje | 56,7 mm | | |



| | | | |
|--------------------|-------------------|----------|--------------------|
| Ref. | 32002 | Rango de | 1 x 18 - 23 |
| EAN | 4251269323 | sujeción | mm |
| | 591 | | |
| Unidad de embalaje | 25 | | |
| Largo | 24 mm | | |
| Ancho | 26 mm | | |
| Altura | 38 mm | | |
| Altura de montaje | 62 mm | | |

CCL 22-32

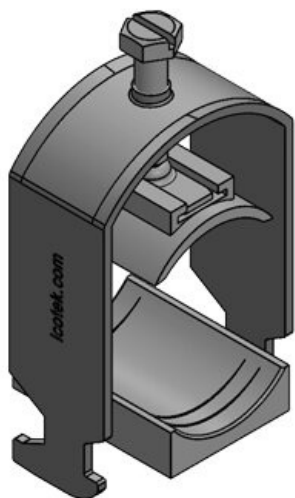
| | | | |
|--------------------|-------------------|----------|--------------------|
| Ref. | 32003 | Rango de | 1 x 22 - 32 |
| EAN | 4251269323 | sujeción | mm |
| | 607 | | |
| Unidad de embalaje | 25 | | |
| Largo | 24 mm | | |
| Ancho | 38 mm | | |
| Altura | 52 mm | | |
| Altura de montaje | 72 mm | | |



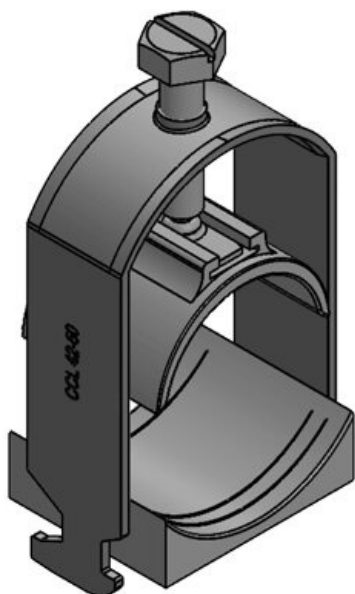
CCL 30-38

| | | | |
|--------------------|-------------------|----------|--------------------|
| Ref. | 32004 | Rango de | 1 x 30 - 38 |
| EAN | 4251269323 | sujeción | mm |
| | 614 | | |
| Unidad de embalaje | 25 | | |
| Largo | 24 mm | | |
| Ancho | 44 mm | | |
| Altura | 62 mm | | |
| Altura de montaje | 78 mm | | |





| | | | |
|--------------------|-------------------|----------|--------------------|
| Ref. | 32005 | Rango de | 1 x 38 - 42 |
| EAN | 4251269323 | sujeción | mm |
| | 621 | | |
| Unidad de embalaje | 25 | | |
| Largo | 24 mm | | |
| Ancho | 48 mm | | |
| Altura | 67 mm | | |
| Altura de montaje | 82 mm | | |



| | | | |
|--------------------|-------------------|----------|--------------------|
| Ref. | 32006 | Rango de | 1 x 42 - 50 |
| EAN | 4251269323 | sujeción | mm |
| | 638 | | |
| Unidad de embalaje | 25 | | |
| Largo | 24 mm | | |
| Ancho | 55 mm | | |
| Altura | 83 mm | | |
| Altura de montaje | 101 mm | | |

| | | | |
|--------------------|-------------------|----------|--------------------|
| Ref. | 32007 | Rango de | 1 x 50 - 64 |
| EAN | 4251269323 | sujeción | mm |
| Unidad de embalaje | 25 | | |
| Largo | 24 mm | | |
| Ancho | 69 mm | | |
| Altura | 98 mm | | |
| Altura de montaje | 116 mm | | |

